



Windows Installer pour XenClient Enterprise Engine

Version 5.0

12 août 2013

Table des matières

À propos de ce guide	3
À propos de Windows Installer pour le logiciel Engine	3
Remarques importantes	4
Utilisation du Windows Installer pour le logiciel Engine	4
Installation du logiciel Engine à l'aide de l'assistant	4
Installation à l'aide d'une ligne de commande	12

Copyright © 2013 Citrix. Tous droits réservés.

Version : 2.1

Citrix, Inc.

851 West Cypress Creek Road

Fort Lauderdale, FL 33309

États-Unis

Ce document est fourni « TEL QUEL ». Citrix, Inc. décline toute garantie relative au contenu de ce document, y compris mais sans limitation, les garanties de valeur marchande ou d'adaptation à un usage particulier. Ce document peut contenir des inexactitudes ou des erreurs typographiques. Citrix, Inc. se réserve le droit de modifier les informations contenues dans ce document à tout moment et sans préavis. Ce document et le logiciel décrit dans ce document constituent des informations confidentielles de Citrix, Inc. et ses concédants, et sont fournis sous licence par Citrix, Inc.

Citrix Systems, Inc., le logo Citrix et Citrix XenClient sont des marques déposées de Citrix Systems, Inc. aux États-Unis et dans d'autres pays. Tous les autres produits ou services mentionnés dans ce document sont des marques de fabrique, de commerce ou de service et/ou des marques déposées de leurs détenteurs respectifs.

Citrix Systems, Inc. reconnaît toutes les marques de fabrique, de commerce ou de service utilisées dans ce document. Linux est une marque déposée de Linus Torvalds et Ubuntu est une marque déposée de Canonical Ltd. Windows est une marque déposée de Microsoft Corporation. Toutes les marques commerciales et marques déposées sont la propriété de leurs détenteurs respectifs.

À propos de ce guide

Ce document contient des informations sur l'implémentation de Windows Installer pour XenClient Engine. Utilisez cette méthode d'installation pour installer le logiciel Engine sur un ordinateur.

À propos de Windows Installer pour le logiciel Engine

Windows Installer pour le logiciel Engine vous permet de créer une installation XenClient à partir d'un système Windows XP ou Windows 7 existant. Ce programme d'installation offre deux options :

- un assistant qui vous guide à travers le processus d'installation ;
- une ligne de commande qui vous permet d'appeler des commandes pour installer le logiciel Engine.



Pour accéder à des options d'installation du logiciel Engine supplémentaires, reportez-vous au *Guide d'installation de XenClient Enterprise Engine*.

Windows Installer pour le logiciel Engine comporte deux étapes :

- Étape 1 : un assistant d'installation vous guide au travers du processus de préparation de votre système à l'installation du logiciel Engine. Une fois cette étape terminée, le système redémarre et la deuxième étape du programme d'installation commence.
- Étape 2 : le programme d'installation réalise toutes les tâches nécessaires à la réduction des partitions Windows sur le disque dur et installe le logiciel Engine. Si vous avez choisi de supprimer entièrement Windows, il efface le disque et procède à une installation complète.



La seconde étape de l'installation est automatisée et ne peut pas être arrêtée une fois qu'elle a été démarrée.

Il se produit ce qui suit lorsque Windows Installer pour le logiciel Engine est exécuté :

- Windows : installe divers fichiers système ; si cela est spécifié, vous pouvez définir un chemin d'accès vers une URL HTTP ou télécharger le programme d'installation sur un PC local et y accéder pour télécharger et exécuter le fichier ISO d'installation. Une fois téléchargé, le programme d'installation applique un correctif au chargeur de démarrage Windows afin d'exécuter Engine Windows Installer.
- Linux : réduit les partitions NTFS, crée des partitions XenClient Enterprise, crée une partition de récupération (facultatif), installe et configure le logiciel Engine et installe le menu de démarrage du logiciel Engine.



Pour utiliser le Windows Installer pour le logiciel Engine, vous avez besoin de Microsoft Windows Installer et du dernier fichier ISO Engine ; accédez au [site Web](#) de Citrix pour obtenir la dernière version.

Remarques importantes

Tenez compte des limitations suivantes lorsque vous utilisez le programme d'installation :

- L'exécution de Engine Windows Installer modifie de façon permanente votre disque système ; la taille des partitions Windows est réduite pour faire de la place pour l'installation. Pour éviter la perte de données, **effectuez une image de sauvegarde de votre disque dur complet avant de lancer le programme d'installation du logiciel Engine.**
- Il n'existe pour l'instant aucune méthode permettant de récupérer l'espace disque utilisé par le programme d'installation pour Windows sans avoir à manuellement repartitionner votre disque.
- Ne procédez pas à l'installation sur une machine dont vous devez rétablir la configuration initiale à moins d'avoir sauvegardé votre image ; une image système peut être requise.
- Durant l'installation, assurez-vous d'être branché sur le secteur et ne mettez pas votre PC hors tension ; cela pourrait endommager le système.
- La durée d'installation varie, et dépend de la taille du disque et du niveau de remplissage de la partition de disque ; le processus complet peut prendre jusqu'à vingt minutes.
- La plupart des disques durs autorisent un maximum de 4 partitions physiques. Au moins une partition doit être disponible pour pouvoir installer le logiciel Engine. Pour procéder à l'installation du logiciel Engine avec une partition de *récupération*, au moins deux partitions libres doivent être disponibles. Référez-vous au Gestionnaire de disque Windows pour déterminer le nombre de partitions de disque disponibles.
- Le programme d'installation ne calcule pas l'espace requis ; durant l'installation, 90 % de l'espace disque disponible peut être consommé par le logiciel Engine.



Assurez-vous que votre lecteur Windows dispose de suffisamment d'espace. Environ 90 % de la partition NTFS sera utilisé pour l'installation ; la quantité d'espace disponible sur Windows ne correspondra PAS exactement à la quantité d'espace que Windows Installer peut réduire.

Utilisation du Windows Installer pour le logiciel Engine

Le programme d'installation peut être lancé de deux façons :

- à l'aide de l'assistant du programme d'installation en cliquant sur le fichier exécutable du programme d'installation ;
- à l'aide d'une procédure avancée faisant appel à des outils de ligne de commande suivi de différentes options.

Installation du logiciel Engine à l'aide de l'assistant

Pour installer le logiciel Engine à l'aide de l'assistant :

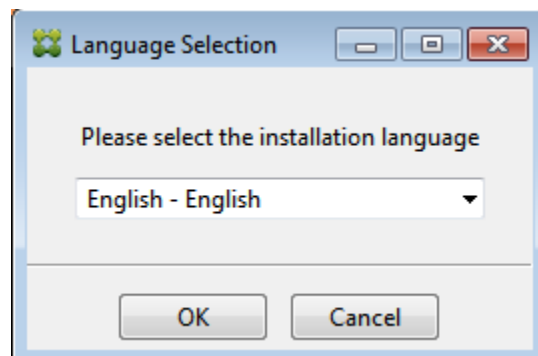
1. Accédez au fichier du programme d'installation ; double-cliquez sur le fichier pour lancer l'assistant.

- Un message de contrôle de compte d'utilisateur va s'afficher : « Voulez-vous autoriser le programme suivant à apporter des modifications à cet ordinateur ? ». Cliquez sur Oui (ou OK) pour accepter les modifications sur votre ordinateur.

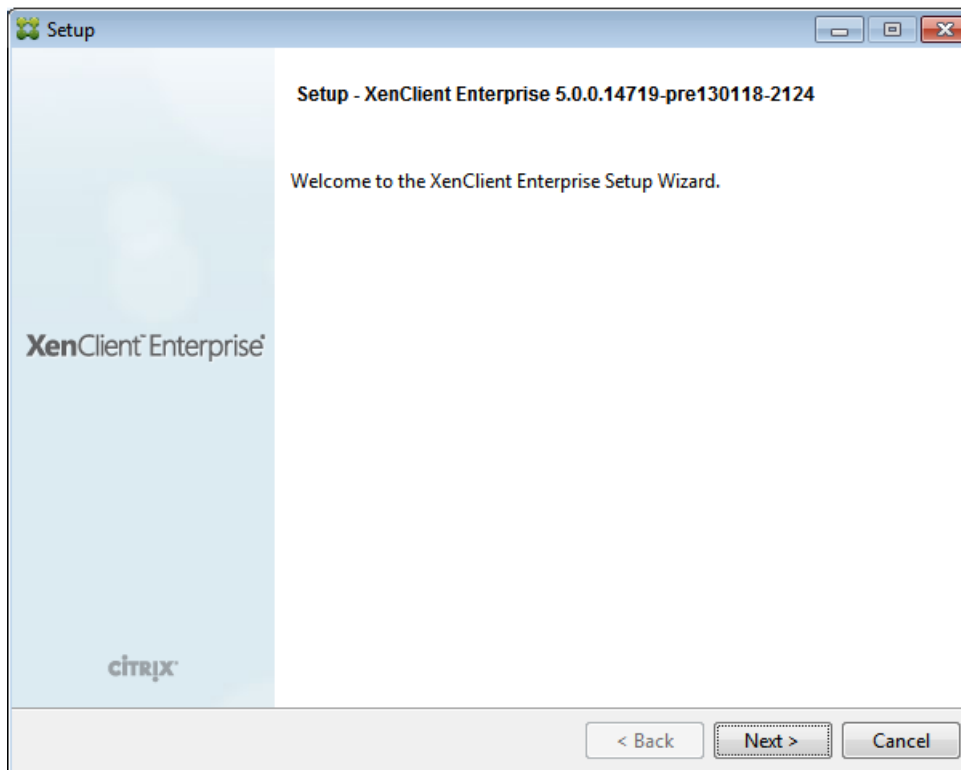
L'écran de démarrage de l'assistant s'affiche :



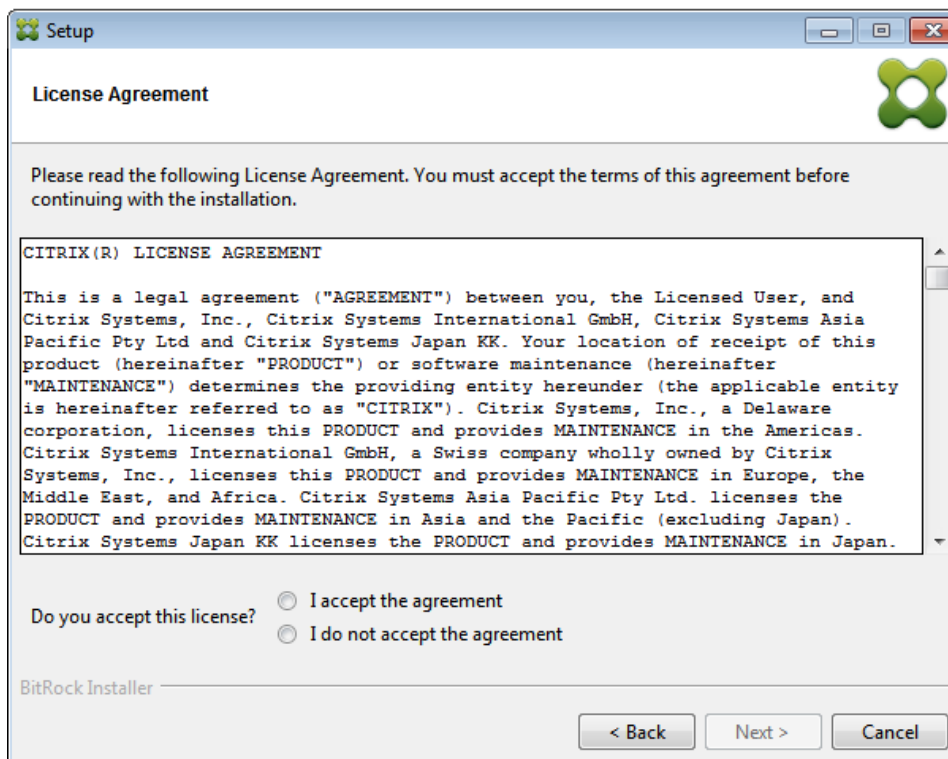
- 2. Sélectionnez la langue d'installation dans le menu déroulant et cliquez sur OK :



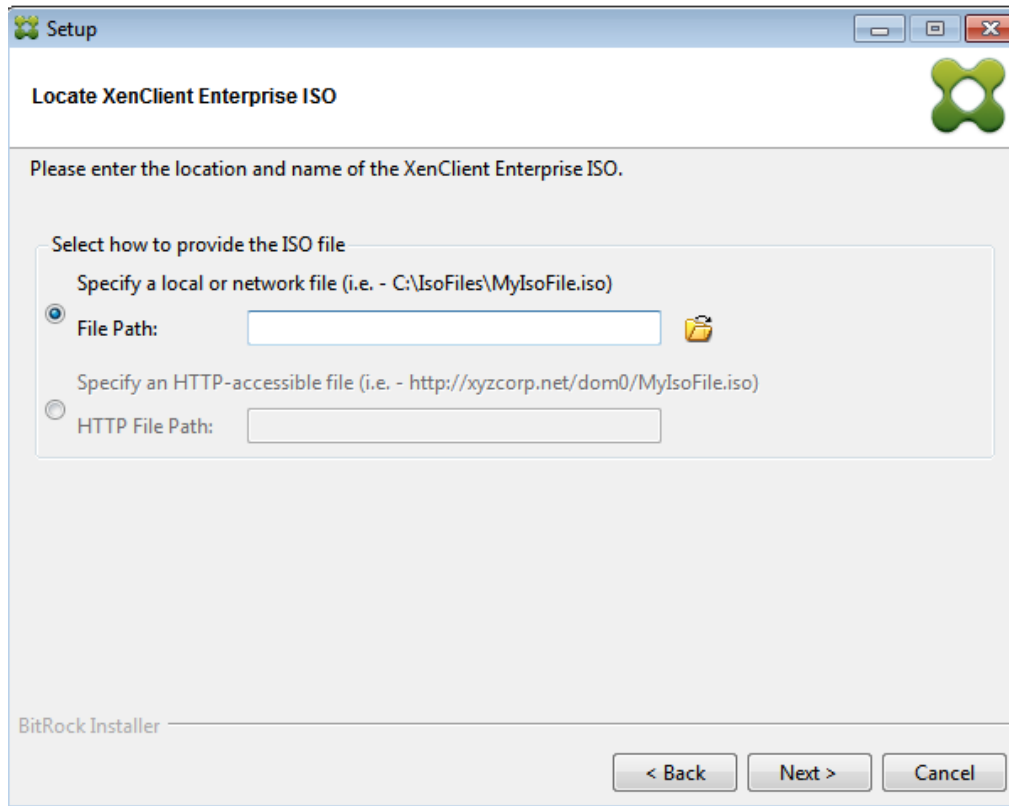
- 3. Après avoir sélectionné la langue, l'écran de bienvenue s'affiche ; cliquez sur Suivant.



4. Dans l'écran Contrat de licence, sélectionnez le bouton « J'accepte le contrat » pour accepter les termes de la licence ; cliquez sur Suivant.



5. Cliquez sur **Suivant**. L'écran **Localiser le fichier ISO XenClient Enterprise** s'affiche :

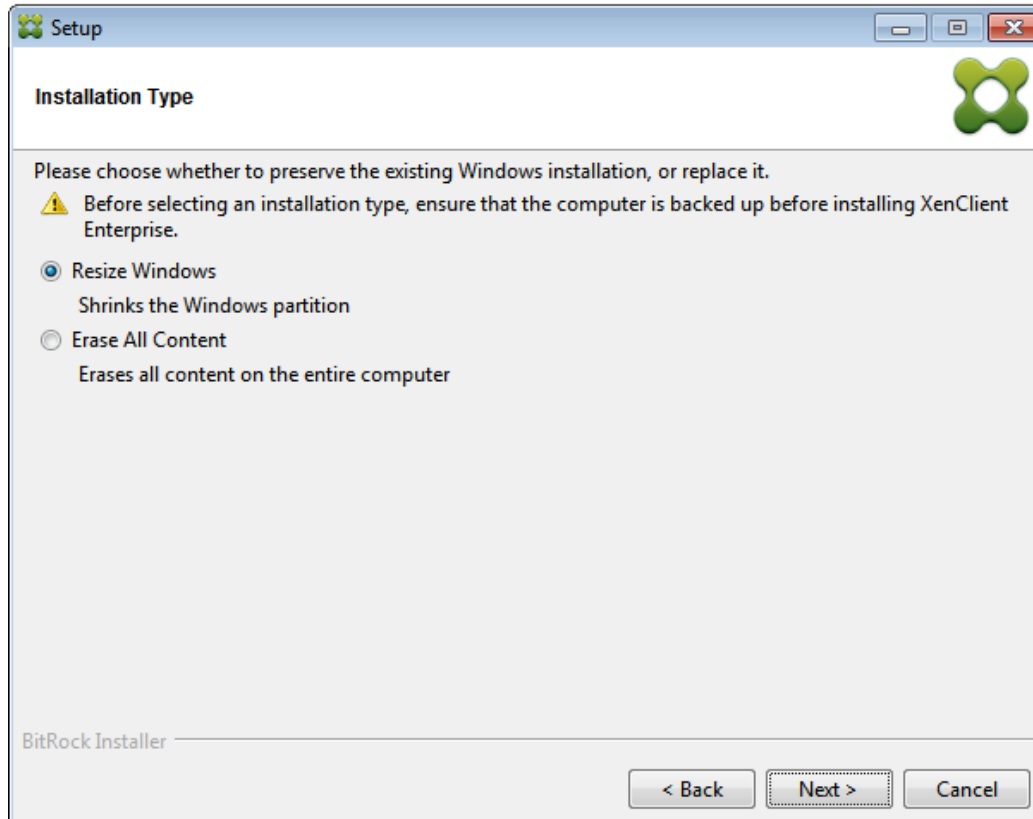


6. Dans cet écran, entrez l'emplacement du fichier ISO d'installation ; accédez à un répertoire sur l'ordinateur local à l'aide du chemin d'accès au fichier ou spécifiez une adresse URL à l'aide du chemin d'accès au fichier HTTP.



Un fichier de somme de contrôle MD5 est fourni pour confirmer l'intégrité du fichier ISO. Lors du téléchargement du fichier ISO, copiez le fichier de somme de contrôle et placez-le dans le même chemin local (répertoire) que le fichier ISO. Le fichier de somme de contrôle n'est pas requis, toutefois l'assistant peut afficher un message d'avertissement s'il n'est pas installé.

7. Cliquez sur **Suivant**. L'écran **Type d'installation** s'affiche.

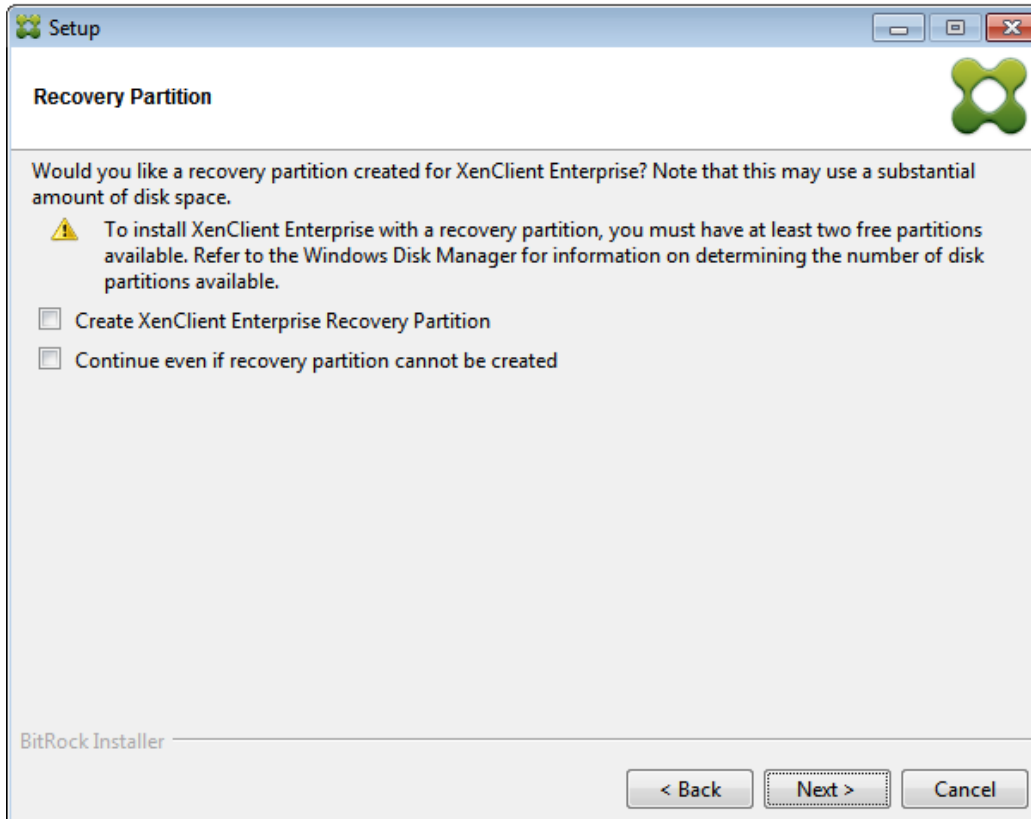



8. Dans l'écran Type d'installation, choisissez le type approprié :
 - Redimensionner Windows : réduit la partition Windows ; la taille de la partition est d'environ 10 % de la taille actuelle.
 - Effacer tout le contenu : efface tout le contenu du disque dur.



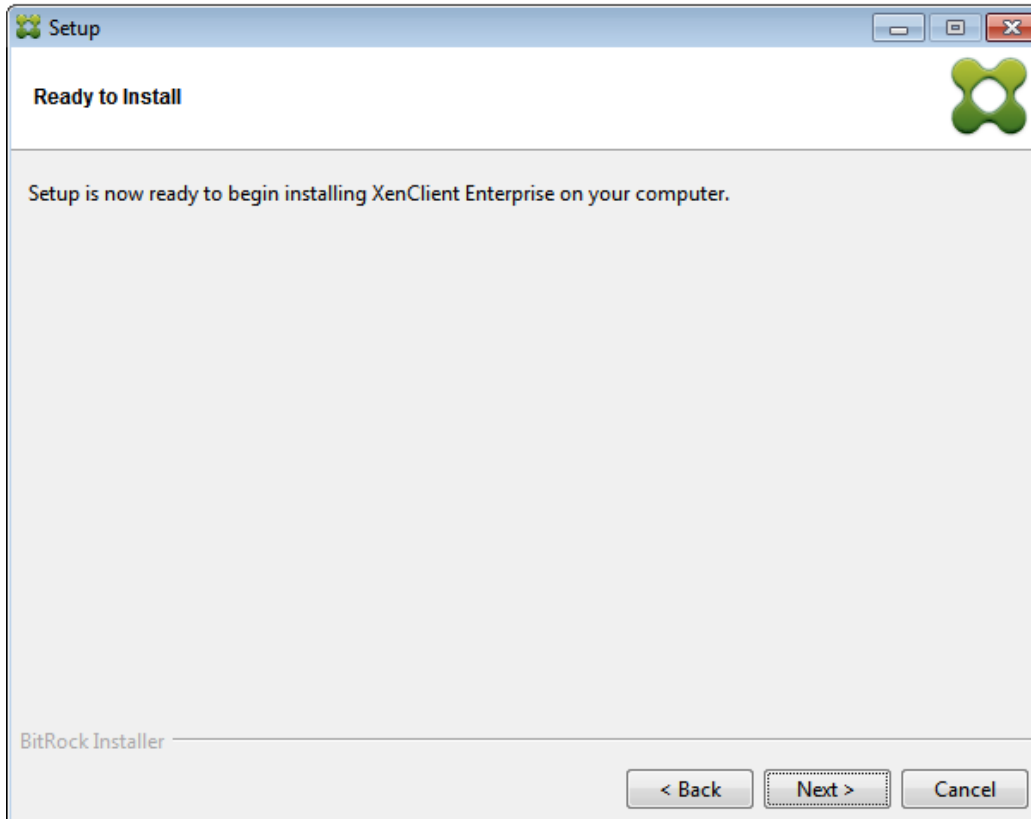
Avant de sélectionner un type d'installation, assurez-vous que l'ordinateur est sauvegardé **avant** d'installer le logiciel Engine.

9. Cliquez sur **Suivant**. L'écran **Partition de récupération** s'affiche. Une partition de récupération est une zone distincte créée sur votre disque sur laquelle une copie exacte du logiciel Engine est placée. Pour créer une partition, sélectionnez la case **Créer une partition de récupération XenClient Enterprise** ; vous pouvez poursuivre l'installation même s'il n'est pas possible de créer une partition.

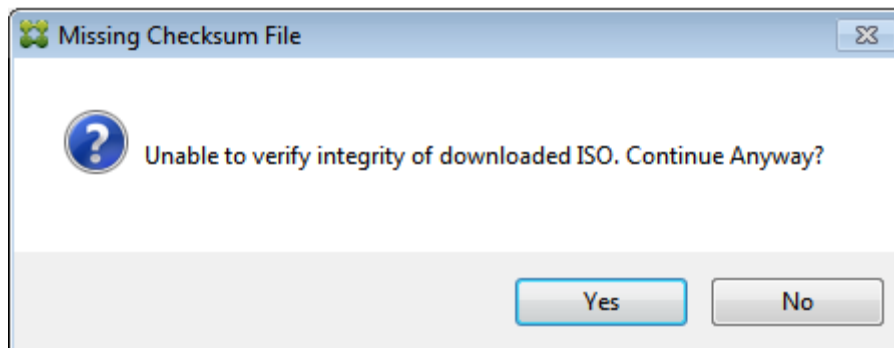


-  La partition de récupération requiert environ 2 Go d'espace. Au moins deux partitions doivent être disponibles sur votre ordinateur ; si aucune partition n'est disponible, la partition de récupération ne peut pas être créée et le processus est annulé. Utilisez le Gestionnaire de disque Windows pour obtenir des informations sur le nombre de partitions de disque disponibles.

10. Cliquez sur **Suivant**. La page **Prêt pour l'installation** s'affiche.

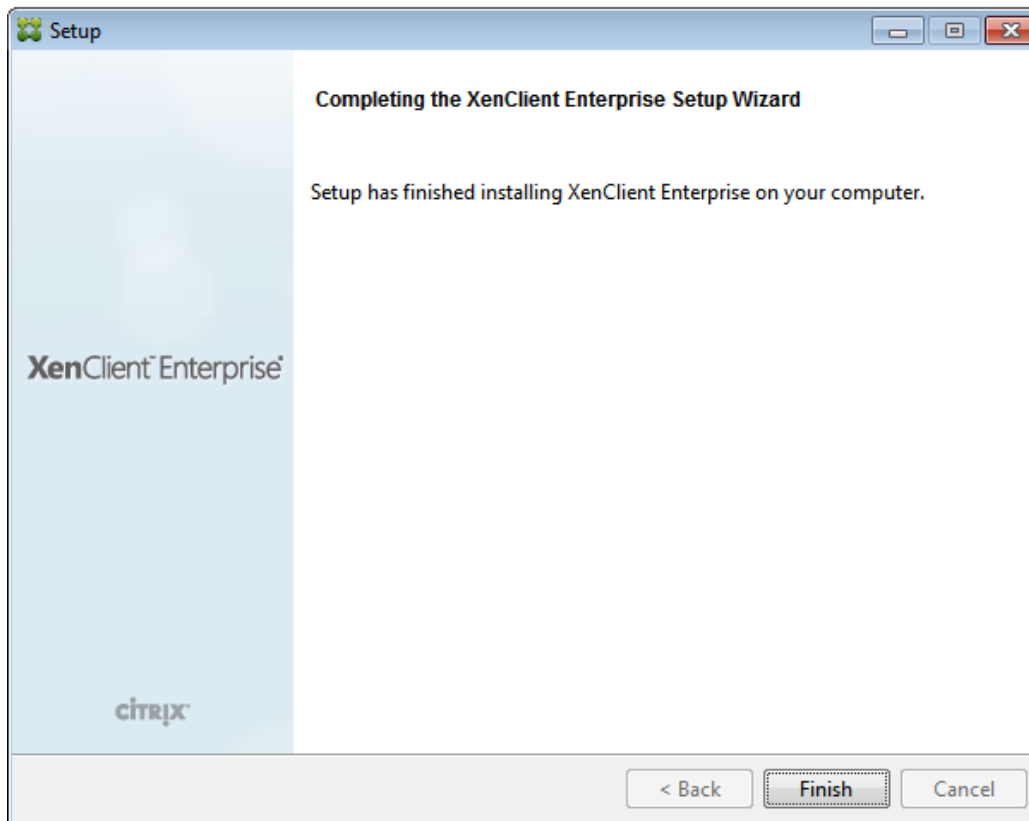


11. Sur l'écran **Prêt pour l'installation**, cliquez sur **Suivant** pour démarrer l'installation. Si une image ISO précédente existe, une invite s'affiche pour la remplacer :



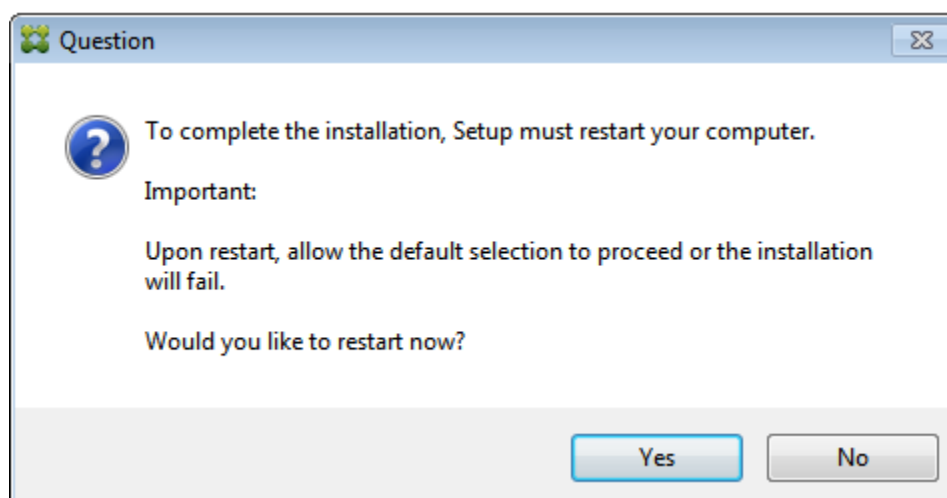
Après avoir cliqué sur Oui, il se peut qu'un message d'avertissement s'affiche si aucun fichier de hachage MD5 n'existe pour le fichier ISO.

Une fois l'installation terminée, un écran de confirmation s'affiche :



12. Cliquez sur **Terminer** pour achever l'installation.

13. Vous devez redémarrer l'ordinateur pour terminer l'installation.



Installation à l'aide d'une ligne de commande

Utilisez l'option d'installation suivante pour lancer le programme d'installation à partir d'une ligne de commande :

XenClientEnterpriseInstall[VERSION].exe

La syntaxe pour ces commandes est la suivante :

XenClientEnterpriseInstall[VERSION].exe --<option><option>

Par exemple, pour lancer le programme d'installation et « Continuer même si la partition de récupération ne peut pas être créée », entrez :

XenClientEnterpriseInstall_4.1.0.12834-pre12067-1457.exe --continue_without_partition true




Pour les installations non assistées (dans lesquelles **client.ini** et **dom0.iso** sont placés sur le disque), utilisez la chaîne de commande suivante (ces options sont décrites dans le tableau ci-dessous) :

```
--clientconfig c:\Citrix\boot\client.ini -isoChoice --filePath c:\Citrix\boot\dom0.iso --mode unattended
```

Le tableau ci-dessous illustre les options associées au programme d'installation par ligne de commande :

Option	Description	Valeur par défaut
--help	Affiche la liste des options valides	
--version	Affiche les informations sur le produit	
--clientconfig <client config file>	Définit les paramètres dans le fichier d'options d'installation ; ce fichier vous permet de spécifier un grand nombre de paramètres (similaire à un fichier .properties), par exemple pour client.ini: isoChoice=filePath filePath=C:\MesFichiersIso\MonIso.iso Ce fichier peut être transmis au programme d'installation à l'aide de l'indicateur de ligne de commande --optionfile, par exemple : C:\XenClientEnterpriseInstall_4.1.0.12834.exe --clientconfig C:\Citrix\client.ini	
--noReboot 1	Empêche le programme d'installation de redémarrer le PC une fois l'installation terminée.	
--debuglevel <0-4>	Niveau de détail des informations de débogage ; spécifiez un niveau de 0 à 4. Par défaut, cette	2

	valeur est définie sur 2 .	
--mode <win32 unattended>	<p>Mode d'installation utilisé pour indiquer une installation silencieuse/non assistée ; inclut les options suivantes :</p> <ul style="list-style-type: none"> • win32 (valeur par défaut) ; indique que le programme d'installation Windows standard est exécuté • unattended ; indique le mode d'installation. 	win32
--unattendedmodeui <none minimal minimalWithDialogs>	<p>Mode sans assistance ; inclut les options suivantes :</p> <ul style="list-style-type: none"> • None : indique qu'aucune barre de progression ne sera affichée lors d'une installation non assistée. Par défaut, cette valeur est définie sur none. • Minimal : cette valeur affiche une barre de progression graphique durant une installation non assistée. • minimalWithDialogs : dans ce mode, des messages s'afficheront en plus de la barre de progression du mode minimal. <p>Cette commande peut être combinée avec le commutateur --mode pour prendre en charge une installation silencieuse/non assistée. Par exemple :</p> <pre>C:\ XenClientEnterpriseInstall_4.1.0.12834.exe --mode unattended C:\ XenClientEnterpriseInstall_4.1.0.12834.exe --mode unattended --unattendedmodeui minimal</pre>	none
--debugtrace <debugtrace>	Nom du fichier de débogage	
--isoChoice	<p>Permet de sélectionner comment fournir le fichier ISO ; les options sont les suivantes :</p> <ul style="list-style-type: none"> • filePath, httpPath <p>Par exemple, pour spécifier filePath :</p> <pre>XenClientEnterpriseInstall_4.1.0.12834.exe --isoChoice filePath --filePath C:\MesFichiersIso\MonIso.iso</pre> <p>Par exemple, pour spécifier httpPath :</p> <pre>XenClientEnterpriseInstall_4.1.0.12834.exe --isoChoice httpPath --httpPath http://monserveur/MesFichiersIso/MonIso.iso</pre>	
--filePath <filePath>	Chemin d'accès au fichier ISO sur le disque local.	
--httpPath <httpPath>	Chemin d'accès HTTP au fichier ISO	

--create_recovery_partition <True False>	Permet de créer une partition de récupération XenClient Enterprise	True
--continue_without_partition < True False >	<p>Permet de continuer même si une partition de récupération ne peut pas être créée.</p> <p> Cette option est utile dans les déploiements de grande taille dans lesquels l'installation se poursuit sur les systèmes qui disposent de suffisamment d'espace disque et s'arrête sur les systèmes dans lesquels la partition n'est pas assez grande pour prendre en charge l'installation.</p>	False



Pour afficher une liste des options d'installation par ligne de commande, exécutez le programme d'installation à l'aide de la commande --help et entrez :

XenClientEnterpriseInstall[VERSION].exe --help