



Windows (ストア) 向け Citrix Workspace アプリ

Contents

このリリースについて	3
インストールの前提条件	7
インストール	10
構成	14

このリリースについて

September 10, 2021

2108 の新機能

このリリースは、さまざまな問題に対応しているため、パフォーマンスや安定性が総合的に向上しています。

2107 の新機能

このリリースは、さまざまな問題に対応しているため、パフォーマンスや安定性が総合的に向上しています。

2106 の新機能

このリリースは、さまざまな問題に対応しているため、パフォーマンスや安定性が総合的に向上しています。

以前のリリースの新機能

2103 の新機能

このリリースは、さまざまな問題に対応しているため、パフォーマンスや安定性が総合的に向上しています。

2102 の新機能

このリリースは、さまざまな問題に対応しているため、パフォーマンスや安定性が総合的に向上しています。

2012 の新機能

このリリースは、さまざまな問題に対応しているため、パフォーマンスや安定性が総合的に向上しています。

2010 の新機能

このリリースは、さまざまな問題に対応しているため、パフォーマンスや安定性が総合的に向上しています。

2009.5 の新機能

このリリースは、さまざまな問題に対応しているため、パフォーマンスや安定性が総合的に向上しています。

2008 の新機能

このリリースは、さまざまな問題に対応しているため、パフォーマンスや安定性が総合的に向上しています。

2006 の新機能

このリリースは、さまざまな問題に対応しているため、パフォーマンスや安定性が総合的に向上しています。

2002 の新機能

このリリースは、さまざまな問題に対応しているため、パフォーマンスや安定性が総合的に向上しています。

1911 の新機能

このリリースは、さまざまな問題に対応しているため、パフォーマンスや安定性が総合的に向上しています。

1909 の新機能

このリリースは、さまざまな問題に対応しているため、パフォーマンスや安定性が総合的に向上しています。

解決された問題

2108 で解決された問題

このリリースは、さまざまな問題に対応しているため、パフォーマンスや安定性が総合的に向上しています。

2107 で解決された問題

このリリースは、さまざまな問題に対応しているため、パフォーマンスや安定性が総合的に向上しています。

2106 で解決された問題

このリリースは、さまざまな問題に対応しているため、パフォーマンスや安定性が総合的に向上しています。

2103 で解決された問題

このリリースは、さまざまな問題に対応しているため、パフォーマンスや安定性が総合的に向上しています。

2102 で解決された問題

このリリースは、さまざまな問題に対応しているため、パフォーマンスや安定性が総合的に向上しています。

2012 で解決された問題

このリリースは、さまざまな問題に対応しているため、パフォーマンスや安定性が総合的に向上しています。

2010 で解決された問題

このリリースは、さまざまな問題に対応しているため、パフォーマンスや安定性が総合的に向上しています。

2009.5 で解決された問題

このリリースは、さまざまな問題に対応しているため、パフォーマンスや安定性が総合的に向上しています。

2008 で解決された問題

このリリースは、さまざまな問題に対応しているため、パフォーマンスや安定性が総合的に向上しています。

2006 で解決された問題

このリリースは、さまざまな問題に対応しているため、パフォーマンスや安定性が総合的に向上しています。

2002 で解決された問題

このリリースは、さまざまな問題に対応しているため、パフォーマンスや安定性が総合的に向上しています。

1911 で解決された問題

このリリースは、さまざまな問題に対応しているため、パフォーマンスや安定性が総合的に向上しています。

1909 で解決された問題

このリリースは、さまざまな問題に対応しているため、パフォーマンスや安定性が総合的に向上しています。

既知の問題と制限事項

Windows (ストア) 向け Citrix Workspace アプリは、従来の Windows 向け Citrix Workspace アプリで使用されてきた機能の多くをサポートしていますが、すべてではありません。

サポートされている機能、サポートされていない機能、部分的にサポートされている機能の一覧については、[機能マトリックス](#)」を参照してください。

2108 の既知の問題

このリリースには既知の問題はありません。

2107 の既知の問題

このリリースには既知の問題はありません。

2106 の既知の問題

- Windows (ストア) 向け Citrix Workspace アプリのバージョン番号は Citrix Director で N/A (なし) と表示される場合があります。この問題は、Citrix Workspace アプリバージョン 21.3.0 以降で発生します。
[RFWIN-23756]

サポートされていない機能

Windows 向け Citrix Workspace アプリの以下の機能は、現在 Windows (ストア) 向け Citrix Workspace アプリではサポートされていません:

1. オフラインアプリ (仮想化)
2. ファイルタイプの関連付け
3. Jabber VXME Optimization Pack
4. 近接型/非接触型カード (Fast Connect)
5. パススルー認証

制限事項

- Microsoft ストアは、Citrix Gateway Plug-in 統合をサポートしていません。
- Desktop Viewer にあるアプリコマンドとチャームオプションは、Windows(ストア)向け Citrix Workspace アプリでは使用できません。詳しくは、Knowledge Center の[CTX224641](#)を参照してください。
- Windows (ストア) 向け Citrix Workspace アプリは、SDK の機能をサポートしていません。たとえば、仮想チャンネル SDK、ICA クライアントオブジェクト SDK、Fast Connect API、Storebrowse ユーティリティ、Certificate Identity Declaration SDK などです。
- Windows (ストア) 向け Citrix Workspace アプリで TWAIN 仮想スキャナーを使用するには、追加で構成する必要があります。詳しくは、Knowledge Center の[CTX230095](#)を参照してください。
- Windows 10 S デバイスでは、**CDFControl** ツールを使用して CDF トレースを収集することはできません。
- URL のリダイレクト、および URL のダイレクトを使用するローカルアプリアクセスやクライアントホストアプリなどの機能はサポートされていません。
- USB リダイレクトは、Windows 10 S デバイス以外でのみサポートされています。この機能を有効にするには、[USBInstall.bat](#)ファイルを実行し、クライアントデバイスを再起動して変更を有効にします。バッチファイルをダウンロードして実行するには、Knowledge Center で[CTX231229](#)を参照してください。

既知の問題

Windows 向け Citrix Workspace アプリの既知の問題については、「[既知の問題](#)」を参照してください。これらの既知の問題は、[機能マトリックス](#)にある、サポートされている機能と部分的にサポートされている機能のみが対象となります。

- Windows (ストア) 向け Citrix Workspace アプリをインストールした後は、Self-Service Plug-in コンポーネントのログのみを利用できます。Self-Service Plug-in ログは、`\AppData\Local\Citrix\SelfService`フォルダーにあります。

ほかのすべてのコンポーネントのインストールログは利用できません。[RFWIN-6745]

- デスクトップショートカットを使用して、サブスクライブしたアプリやデスクトップを起動することができません。この問題を解決するには、[高度な設定] > [ショートカットと再接続] > [アプリケーションの表示] の [[スタート] メニューでアプリケーションを表示します] オプションを無効にします。[RFWIN-6775]

インストールの前提条件

April 8, 2021

システム要件と互換性

Windows (ストア) 向け Citrix Workspace アプリは、以下の Windows オペレーティングシステムと互換性があります。また、[シトリックス製品マトリックス](#)の一覧にある、Citrix Virtual Apps and Desktops および Citrix Gateway の最新のサポート対象バージョンとも互換性があります。

注:

Fall Creators Update は、サポートされる最小ビルドバージョンです。

オペレーティングシステム

Windows 10 S

Windows 10 Enterprise

Windows 10 Pro

Windows 10 Home

Windows 10 IoT Enterprise

注:

Windows Server 2016 では Microsoft ストアがサポートされていないため、Windows (ストア) 向け Citrix Workspace アプリをこのオペレーティングシステムにインストールすることはできません。

Windows (ストア) 向け Citrix Workspace アプリは、次のデバイスの種類にインストールできます:

- デバイス
- デスクトップ
- ノートブック
- タブレット
- Windows IoT Enterprise

外部デバイス

Windows (ストア) 向け Citrix Workspace アプリで次の外部デバイスを使用する場合のサポートガイドラインについては、Microsoft 社またはデバイスベンダーにお問い合わせください:

- Web カメラ
- プリンター
- スキャナー
- 外部モニター
- スマートカードデバイス
- 近接型カード

接続、証明書、認証

接続

- HTTP ストア
- HTTPS ストア
- Citrix Gateway 10.5 以降

証明書

- プライベート (自己署名) 証明書
- ルート証明書
- ワイルドカード証明書
- 中間証明書

プライベート (自己署名) 証明書

リモートゲートウェイにプライベート証明書がインストールされている場合は、組織の証明機関のルート証明書をユーザーデバイスにインストールしないと、Windows (ストア) 向け Citrix Workspace アプリを使用して Citrix リソースにアクセスできません。

注:

接続時にリモートゲートウェイの証明書を検証できない場合 (ローカルのキーストアにルート証明書が含まれていないため)、信頼されていない証明書の警告が表示されます。警告を無視して続行すると、アプリは表示されますが、起動しないことがあります。

ルート証明書

ドメイン参加コンピューターでは、グループポリシーオブジェクト管理用テンプレートを使用して CA 証明書を配布および信頼できます。

ドメイン非参加コンピューターでは、カスタムインストールパッケージを作成して、CA 証明書を配布およびインストールできます。

ワイルドカード証明書

ワイルドカード証明書は、同一ドメイン内のサーバーで使用されます。

Windows (ストア) 向け Citrix Workspace アプリはワイルドカード証明書をサポートしますが、組織のセキュリティポリシーに従って使用する必要があります。実際には、サブジェクトの別名 (SAN) 拡張領域があるサーバー名一覧を含む証明書を代わりに使用できます。このような証明書は、プライベート証明機関およびパブリック証明機関の両方が発行します。

中間証明書と **Citrix Gateway**

証明書チェーンに中間証明書が含まれる場合は、中間証明書を Citrix Gateway のサーバー証明書に追加します。詳しくは、「[中間証明書の構成](#)」を参照してください。

認証

StoreFront での認証

Authentication to StoreFront

	Workspace for Web using browsers	StoreFront Services site (native)	StoreFront XenApp and XenDesktop Site (native)	NetScaler to Workspace for Web (browser)	NetScaler to StoreFront Services site (native)
Anonymous	Yes	Yes			
Domain	Yes	Yes	Yes	Yes*	Yes*
Domain pass-through	Yes	Yes	Yes		
Security token				Yes*	Yes*
Two-factor authentication (domain with security token)				Yes*	Yes*
SMS				Yes*	Yes*
Smart card	Yes	Yes		Yes	Yes
User certificate				Yes (NetScaler plug-in)	Yes (NetScaler plug-in)

* デバイスへの NetScaler プラグインのインストールは不問。

注:

Windows (ストア) 向け Citrix Workspace アプリは、Citrix Gateway から StoreFront ネイティブサービスを使用した 2 要素認証 (ドメイン + セキュリティトークン) をサポートします。

インストール

July 3, 2021

重要:

Windows (ストア) 向け Citrix Workspace アプリの Technology Preview 版がインストールされている場合、これをアンインストールしてから新しいバージョンをインストールしてください。

Windows (ストア) 向け Citrix Workspace アプリは、Citrix Virtual Apps and Desktops への StoreFront 接続をサポートします。

次の構成手順により、ユーザーが Citrix Virtual Apps and Desktops にアクセスできるようになります:

1. アプリケーション配信を構成して、ユーザーが StoreFront ストアを介してアプリケーションにアクセスする場合のユーザーエクスペリエンスを向上させます。
2. **StoreFront**: ユーザーが仮想デスクトップやアプリケーションを使用できるように StoreFront を構成します。
3. Citrix Gateway で接続して、セキュアなアクセスを構成します。
4. ファイアウォールを介して接続します。
5. ユーザーへのアカウント情報の提供。

インストール後、First Time User (FTU) ダイアログは自動的に表示されません。FTU ダイアログを表示するには、次のいずれかを実行します:

1. Microsoft ストアから [起動] をクリックします。
2. [スタート] メニューから [Windows (ストア) 向け Citrix Workspace アプリ] ショートカットをダブルクリックします。

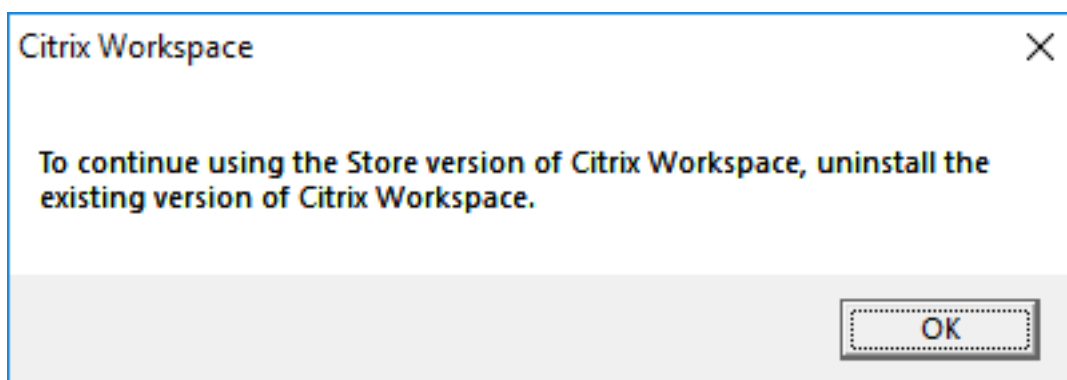
注:

- Windows (ストア) 向け Citrix Workspace アプリの最新バージョンには、HDX RTME バージョン 2.4 が含まれています。
- HDX RealTime Connector は、HDX RealTime Media Engine と同じか、それ以降のバージョンである必要があります。HDX RealTime Media Engine のバージョンが RealTime Connector のバージョンよりも新しい場合、Skype for Business は機能しません。

Windows (ストア) 向け Citrix Workspace アプリと Windows 向け Citrix Workspace アプリ

1 台のマシンにインストールして使用できるのは、1 種類の Windows 向け Citrix Workspace アプリのみです。つまり、Windows 向け Citrix Workspace アプリか、Windows (ストア) 向け Citrix Workspace アプリのいずれかであり、両方は使用できません。

既に Windows 向け Citrix Workspace アプリがインストールされているマシンに Windows (ストア) 向け Citrix Workspace アプリをインストールすると、正常にインストールされますが、Windows (ストア) 向け Citrix Workspace アプリを起動すると、次のエラーメッセージが表示されます:

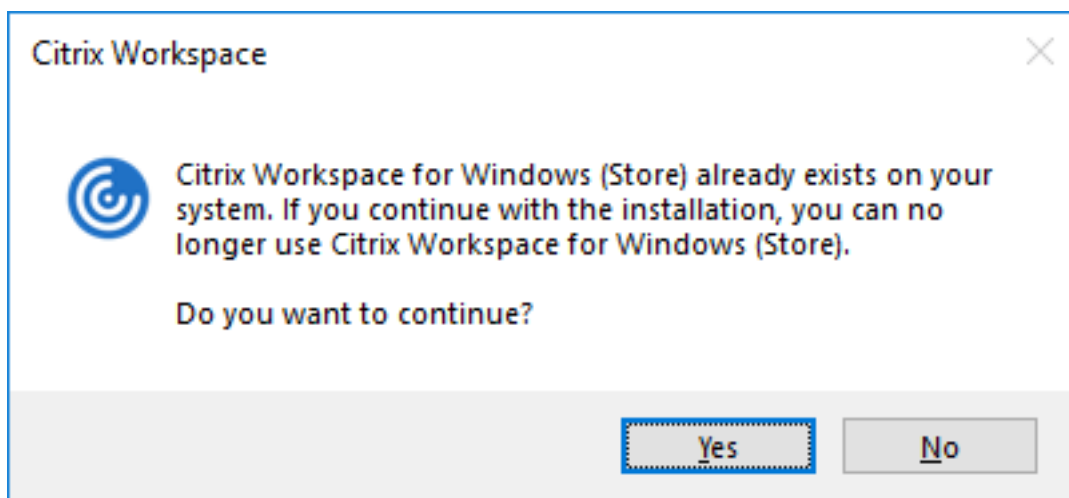


このエラーメッセージは、すべての種類の起動時に表示されます。以下が対象となります:

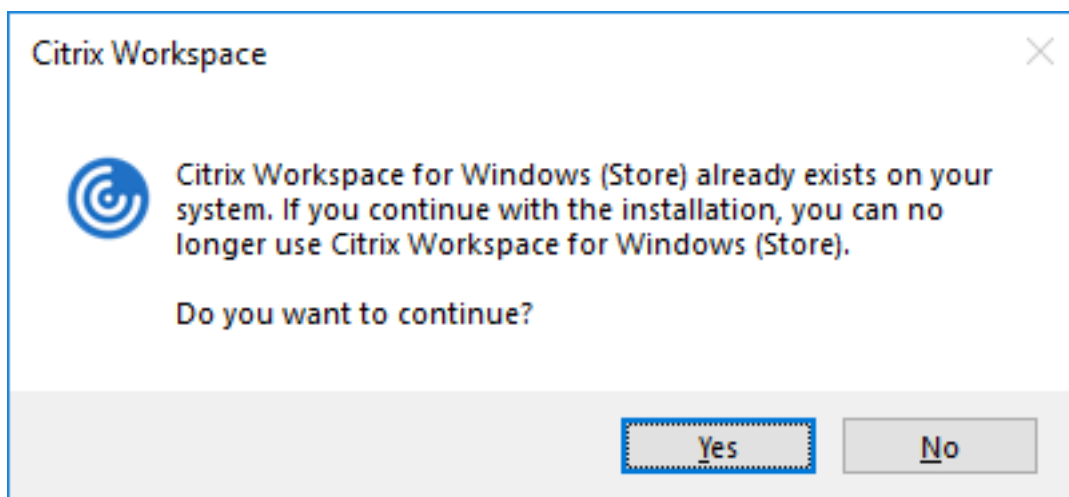
- Microsoft ストアからの起動
- ICA ファイル
- CR ファイル

Citrix Workspace の更新プログラムを使用して以前のバージョンの Citrix Receiver for Windows をバージョン 4.10 に更新してから、同じマシンに Windows (ストア) 向け Citrix Workspace アプリをインストールして起動すると、次のエラーメッセージが表示されます。

ただし、Windows 向け Citrix Workspace アプリを引き続き使用する場合、影響はありません。



既に Windows (ストア) 向け Citrix Workspace アプリがインストールされているマシンに Windows 向け Citrix Workspace アプリをインストールすると、次のメッセージが表示されます：



.NET Framework のバージョンのアップグレード

Citrix Workspace アプリには、.NET フレームワークバージョン 4.6.2 以降が必要です。Citrix Workspace アプリ 1904 以降にアップグレードまたはダウンロードする場合、必要なバージョンの .NET Framework が Windows システム上にインストールされていないと、Citrix Workspace アプリのインストーラーによって必要なバージョン

の .NET Framework が自動的にダウンロードおよびインストールされます。

注:

非管理者権限で Citrix Workspace アプリをインストールまたはアップグレードする場合、.NET Framework 4.6.2 以降がシステム上にインストールされていないと、インストールは失敗します。

.NET Framework のインストールに関する問題のトラブルシューティングについては、Knowledge Center の記事 [CTX250044](#) を参照してください。

Citrix Workspace アプリのインストーラーパッケージの変更点

Citrix Workspace アプリには、Microsoft Visual C++ 再頒布可能パッケージ 14.16.27012.6 以降が必要です。バージョン 1904 以降、Microsoft Visual C++ 再頒布可能パッケージのバイナリは Citrix Workspace アプリのインストーラーにより個別にパッケージ化されません。代わりに、Citrix Workspace アプリのインストーラーに Microsoft Visual C++ 再頒布可能パッケージ 14.16.27012.6 のインストーラーが含まれています。Citrix Workspace アプリのインストール時、Citrix Workspace アプリのインストーラーが Microsoft Visual C++ 再頒布可能パッケージがシステム上に存在するかどうかを確認し、必要に応じてインストールします。

注:

非管理者権限で Citrix Workspace アプリをインストールする場合、Microsoft Visual C++ 再頒布可能パッケージがシステム上にインストールされていないと、インストールは失敗します。

Microsoft Visual C++ 再頒布可能パッケージをインストールできるのは、管理者のみです。

.NET Framework または Microsoft Visual C++ 再頒布可能パッケージのインストールに関する問題のトラブルシューティングについては、Citrix Knowledge Center の記事 [CTX250044](#) を参照してください。

アンインストール

次のいずれかの方法で Windows (ストア) 向け Citrix Workspace アプリをアンインストールできます:

- [スタート] メニューで Windows (ストア) 向け Citrix Workspace アプリを右クリックし、[アンインストール] をクリックします。
- [設定]、[アプリと機能] の順に開きます。右パネルから Windows (ストア) 向け Citrix Workspace アプリを選択し、[アンインストール] をクリックします。

注:

- Windows (ストア) 向け Citrix Workspace アプリのアンインストール後、デスクトップのショートカットを手動で削除する必要があります。
- Windows (ストア) 向け Citrix Workspace アプリのアンインストールに、Receiver のクリーンアップユーティリティを使用しないでください。

Citrix Workspace アプリデスクトップクリーンアップツール

Citrix Workspace アプリデスクトップクリーンアップツールは、Windows (ストア) 向け Citrix Workspace アプリをアンインストールした後に残るデスクトップショートカットを削除できるツールです。

Citrix Workspace アプリデスクトップクリーンアップツールは、[ここ](#)からダウンロードできます。このツールは、コマンドラインインターフェイスを使用して実行できます。

注意:

Windows (ストア) 向け Citrix Workspace アプリがシステムにインストールされている状態でも、ツールを実行するとデスクトップショートカットが削除されます。

Citrix Workspace アプリデスクトップクリーンアップツールについて詳しくは、Knowledge Center で[CTX231094](#)を参照してください。

構成

July 7, 2021

ネットプロモータースコア (NPS)

Windows (ストア) 向け Citrix Workspace アプリは、ネットプロモータースコア (NPS) フィードバックを定期的に表示します。これによって、Citrix Workspace アプリの使用体験を評価していただくよう促すメッセージが表示されます。NPS フィードバックは、顧客満足度を測定することで、Citrix Workspace アプリの操作性をさらに向上させるためのツールとして導入されました。

NPS フィードバックのメッセージは、次のタイミングで表示されます:

- Windows (ストア) 向け Citrix Workspace アプリを最新バージョンにアップグレードする時。
- Citrix Workspace アプリへの接続が確立された 5 回目ごと。

1 から 5 の段階で使用体験を評価することができ、5 は非常に満足していることを示します。

4 と 5 の評価を付けると、Microsoft ストアでの評価にリダイレクトされます。

1 から 3 の評価では、デフォルトのメールにリダイレクトされます。メールの内容と受信者のアドレスは、メールの作成ダイアログボックスで自動的に入力されます。

ネットプロモータースコア機能は、Windows (ストア) 向け Citrix Workspace アプリでのみ機能します。

注:

Windows (ストア) 向け Citrix Workspace アプリを初めてアップグレードまたはインストールする場合、最新のテンプレートファイルをローカル GPO に追加する必要があります。詳しくは、Windows 向け Citrix Workspace アプリのドキュメントで「[グループポリシーオブジェクト管理用テンプレート](#)」を参照してください。

い。アップグレード後、最新のファイルをインポートするときに既存の設定が保持されます。

1. gpedit.msc を実行して、Citrix Workspace アプリの GPO 管理用テンプレートを開きます。
2. [ユーザー構成] ノードで、[管理用テンプレート] > [Citrix Workspace] > [ユーザーエクスペリエンス] の順に移動します。
3. **EnableNPS** ポリシーを選択します。
4. セッションで NPS フィードバックのメッセージを無効にするには、[無効] を選択します。
5. 変更を保存するには、セッションを再起動します。

暗号化の更新

この機能は、安全な通信プロトコルにとって重要な変更です。接頭辞が **TLS_RSA_** の暗号の組み合わせは、Forward Secrecy を提供せず、強度が低いと見なされています。これらの暗号の組み合わせは、Citrix Receiver バージョン 13.10 では廃止されています。以前のバージョンでの使用はオプションです。

このリリースでは、TLS_RSA_ 暗号の組み合わせが完全に削除されました。代わりに、より高度な TLS_ECDHE_RSA_ 暗号の組み合わせがサポートされています。

環境が TLS_ECDHE_RSA_ 暗号の組み合わせで構成されていない場合、暗号化の強度が低いため、クライアントの起動はサポートされません。

次の高度な暗号の組み合わせがサポートされます：

- TLS_ECDHE_RSA_WITH_AES_256_GCM_SHA384 (0xc030)
- TLS_ECDHE_RSA_WITH_AES_256_CBC_SHA384 (0xc028)
- TLS_ECDHE_RSA_WITH_AES_128_CBC_SHA (0xc013)

DTLS v1.0 では、次の暗号の組み合わせがサポートされています：

- TLS_ECDHE_RSA_WITH_AES_128_CBC_SHA
- TLS_EMPTY_RENEGOTIATION_INFO_SCSV

DTLS v1.2 では、次の暗号の組み合わせがサポートされています：

- TLS_ECDHE_RSA_WITH_AES_256_GCM_SHA384
- TLS_ECDHE_RSA_WITH_AES_256_CBC_SHA384
- TLS_ECDHE_RSA_WITH_AES_128_CBC_SHA
- TLS_EMPTY_RENEGOTIATION_INFO_SCSV

**Locations**

Corporate Headquarters | 851 Cypress Creek Road Fort Lauderdale, FL 33309, United States
Silicon Valley | 4988 Great America Parkway Santa Clara, CA 95054, United States

© 2022 Citrix Systems, Inc. All rights reserved. Citrix, the Citrix logo, and other marks appearing herein are property of Citrix Systems, Inc. and/or one or more of its subsidiaries, and may be registered with the U.S. Patent and Trademark Office and in other countries. All other marks are the property of their respective owner(s).